

Report Piemonte COVID-19

20 giugno 2020

Report COVID-19 in Piemonte al 20 giugno 2020

SITUAZIONE REGIONALE	
Totale tamponi processati	387713
Totale casi negativi	213556
Totale casi positivi	31215
Totale attualmente positivi	2088

Isolamento domiciliare	1713
Ricoverati non in terapia intensiva	358
Ricoverati in terapia intensiva	17
Guariti	23573
In via di guarigione	1509
Deceduti	4045

SITUAZIONE PROVINCIALE			
Provincia	Positivi	Deceduti	Guariti
Alessandria	4046	668	2722
Asti	1871	251	1370
Biella	1042	208	808
Cuneo	2847	393	2235
Novara	2772	355	2130
Torino	15840	1783	12242
Vercelli	1318	217	989
Verbano-Cusio-Ossola	1124	132	925
Extraregione	261	38	152
Non disponibile	94	0	0

Andamento casi COVID-19 in Piemonte per data di prima diagnosi di positività al test virologico

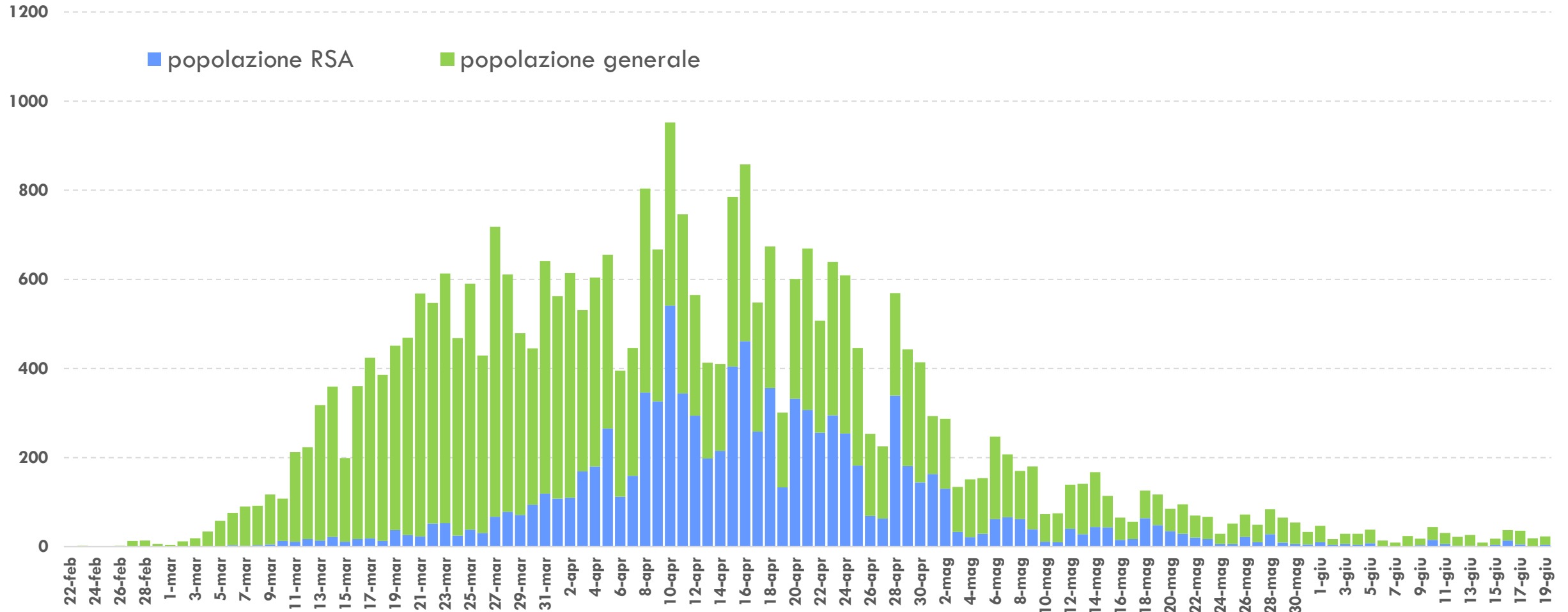


Grafico 1. Andamento delle positività al test virologico per COVID-19 in Piemonte al 19 giugno 2020. La parte del diagramma colorata in azzurro rappresenta il numero di casi positivi riscontrati nell'ambito delle Residenze Sanitarie Assistenziali per anziani (pari al 17,9% del totale delle diagnosi nel periodo 13 giugno - 19 giugno).

Andamento casi COVID-19 in Piemonte per data di prima diagnosi di positività al test virologico

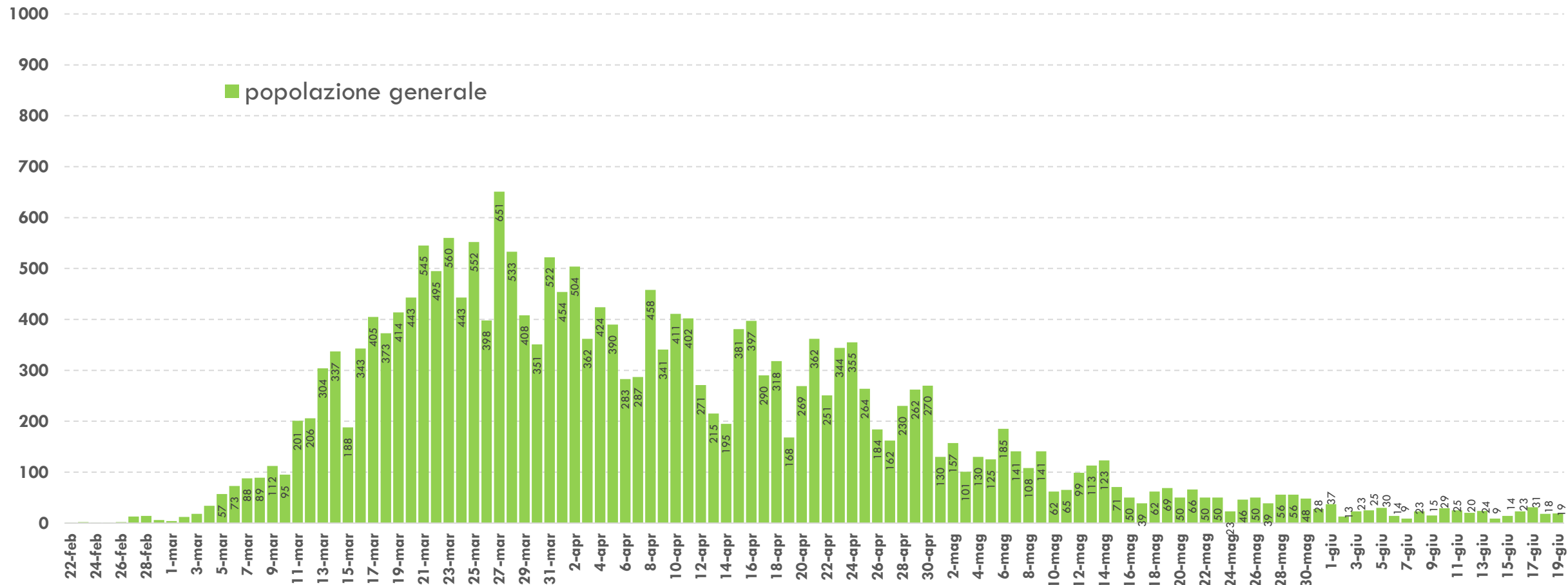


Grafico 2. Andamento delle positività al test virologico per COVID-19 in Piemonte per giorno di diagnosi al 19 giugno 2020 nella popolazione generale (esclusa quella delle Residenze Sanitarie Assistenziali per anziani).

Andamento casi COVID-19 in Piemonte per data di inizio sintomi

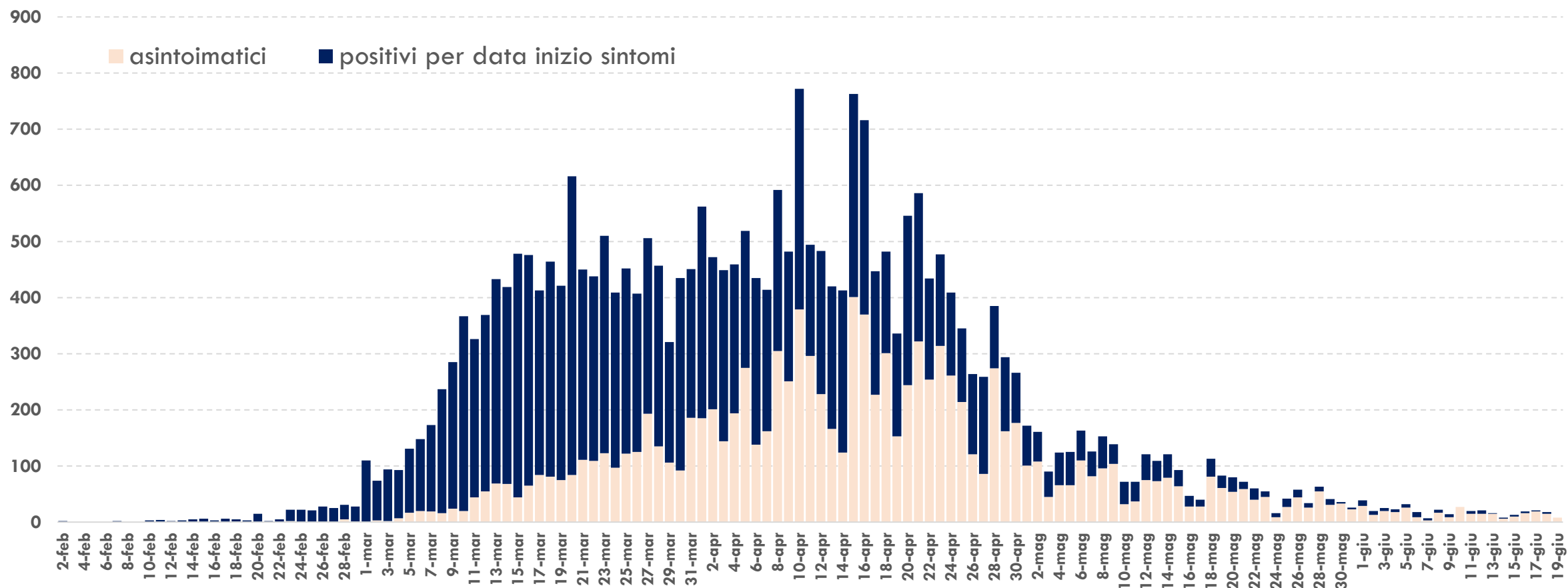


Grafico 3. Andamento delle positività al test virologico per COVID-19 per giorno di insorgenza dei sintomi al 19 giugno. La completezza dell'informazione sulla sintomatologia è pari all'90,6%, di cui il 54,7% sono sintomatici mentre il 35,9% asintomatici (parte del diagramma in rosa). I dati più recenti potrebbero essere sottostimati sia per il ritardo di notifica sia perché ancora non confermati dal test virologico.

Andamento casi COVID-19 in Piemonte per data di decesso

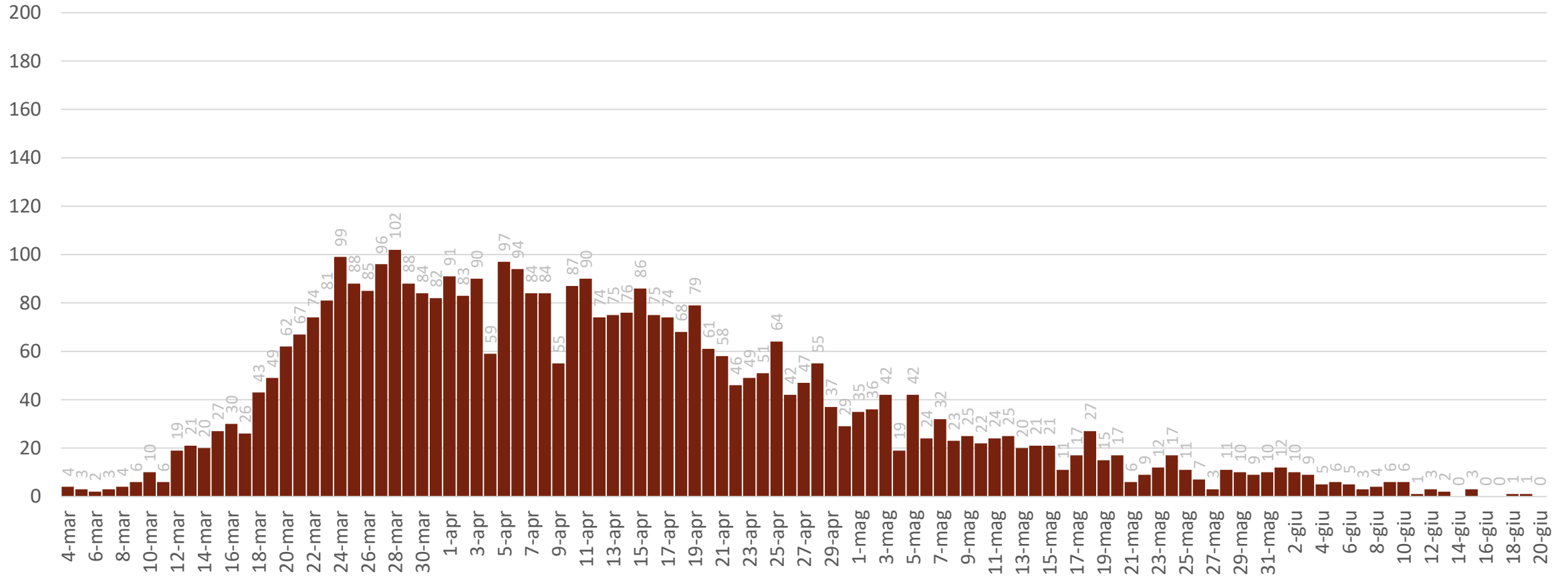


Grafico 4. Andamento dei decessi in pazienti COVID-19 al 20 giugno 2020. I dati più recenti potrebbero essere sottostimati sia per il ritardo di notifica sia perché ancora non confermati dal test virologico.